



## VILLA CHRISTINE - SAINT-JEAN-DE-LUZ - PAYS BASQUE

### VILLA CHRISTINE - SAINT-JEAN-DE-LUZ

Location de vacances pour 4 personnes à Saint-Jean-De-Luz - Pays Basque

<https://villachristine-saintjeandeluz.fr>



Christine HAURON-HERSON

+33 6 80 30 00 70

**A** Villa Christine - Saint-Jean-De-Luz : 8 rue de  
Chaniénia 64500 SAINT-JEAN-DE-LUZ





## Villa Christine - Saint-Jean-De-Luz

☆☆☆



Maison



4

personnes  
(Maxi: 4 pers.)



2

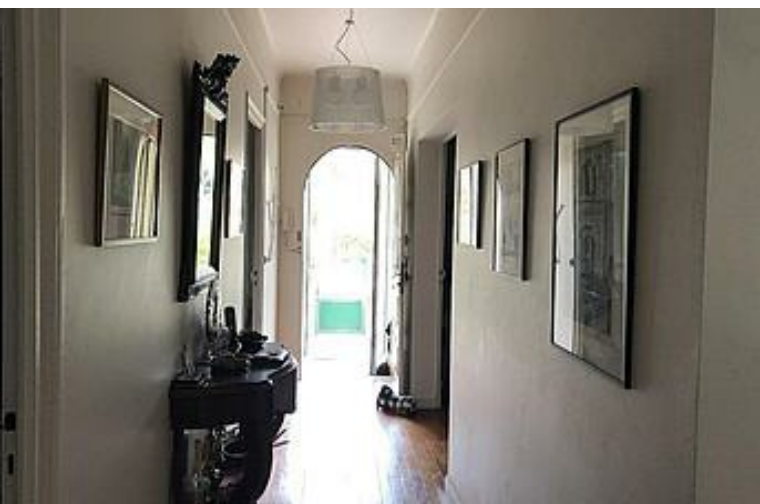
chambres



100

m<sup>2</sup>

Maison familiale de 100m<sup>2</sup> avec deux chambres, cuisine, salon et véranda. Lumineuse, chaleureuse, rénovée en 2022 dans un jardin de 700m<sup>2</sup> arboré exposé sud- sud-ouest, dotée d'une terrasse en bois de 60m<sup>2</sup> et d'autres espaces à l'ombre d'un cèdre. De plain-pied, elle offre une cuisine aménagée et équipée, avec lave linge et sèche linge, plancha, jeux de société et livres régionaux. Equipements bébé à disposition si besoin. Les animaux peuvent être acceptés sur demande.



## Pièces et équipements

<i>Chambres</i>	Chambre(s): 2 Lit(s): 0	dont lit(s) 1 pers.: 0 dont lit(s) 2 pers.: 2
<i>Salle de bains / Salle d'eau</i>	Salle de bains avec baignoire Salle(s) de bains (avec baignoire): 1	Salle de bains privée
<i>WC</i>	WC: 1 WC indépendants	WC privés
<i>Cuisine</i>	Cuisine Combiné congélation Four à micro ondes Réfrigérateur	Plancha Four Lave vaisselle
<i>Autres pièces</i>	Salon Véranda	Terrasse
<i>Media</i>	Chaîne Hifi Wifi	Télévision
<i>Autres équipements</i>	Lave linge privatif	Sèche linge privatif
<i>Chauffage / AC</i>		
<i>Extérieur</i>	Jardin privé Terrain non clos	Salon de jardin
<i>Divers</i>		

## Infos sur l'établissement



*Communs*

Entrée indépendante

Habitation indépendante



*Activités*



*Réseaux*

Accès Internet



*Stationnement*

Parking



*Services*

Nettoyage / ménage



*Extérieurs*

## A savoir : conditions de la location

*Arrivée*

*Départ*

*Langue(s)  
parlée(s)*

*Annulation/  
Prépaiement/  
Dépot de  
garantie*

*Moyens de  
paiement* Chèques bancaires et postaux Espèces

*Ménage*

*Draps et Linge  
de maison* Draps et/ou linge compris

*Enfants et lits  
d'appoints* Lit bébé

*Animaux  
domestiques* Les animaux sont admis.

## Tarifs (au 02/02/24)

Villa Christine - Saint-Jean-De-Luz

Aucun tarif renseigné (contactez le propriétaire)

## Mes recommandations



### Hôtel "Donibane" - Restaurant « le Lohitzun »

+33 5 59 26 21 21  
Avenue de Layatz

<http://www.hotel-donibane-saintjeandeluz.com>

0.5 km

SAINT-JEAN-DE-LUZ



Le Chef Olivier Lataste et son équipe vous convient à leurs tables pour découvrir les délices d'une cuisine contemporaine basque, haute en couleur et riche en goût. En été, la terrasse avec vue sur la montagne la Rhune est idéale pour allier détente et convivialité. Nous accueillons des groupes allant jusqu'à 60 personnes, pour toute occasion (anniversaire, baptême, repas de fin d'année, de fin de saison...) et nous vous proposons une prestation sur mesure, adaptée à vos envies et à vos moyens.



### Luz Pizza

+33 5 59 51 16 00  
20 avenue André Ithurralde  
<http://www.luz-pizza.com>

0.5 km

SAINT-JEAN-DE-LUZ



Luz pizza est situé à l'entrée de Saint-Jean-de-Luz, à côté du Jaï Alai, et à proximité du centre-ville. Le parking de votre véhicule est assuré. Depuis 30 ans, Luz Pizza régale petits et grands. Chaque jour, nous fabriquons notre pâte à pizza à partir de farine de blé de haute qualité et les garnissons avec les meilleurs produits. Des pizzas généreuses et authentiques qui sauront ravir vos papilles. Nous vous accueillons tous les jours de 12h à 14h et de 18h30 à 22h30. Livraison, vente à emporter, sur place (petite terrasse extérieure)



### Initiation à la pelote basque avec Luzean

+33 5 59 26 03 16# +33 5 59 26 13 93

18 avenue André Ithurralde

<http://www.luzean.fr>

0.6 km

SAINT-JEAN-DE-LUZ



Le Jaï Alai (fronton couvert) est l'endroit où se déroulent les mythiques parties de Cesta Punta au Pays Basque. Il se trouve à l'entrée de Saint-Jean-de-Luz. Des initiations à la pelote basque, vous sont proposées par le club local "Luzean" du lundi au vendredi en juillet et août avec un moniteur diplômé. Les séances, d'une durée d'une heure trente, sont ouvertes aux jeunes et aux adultes. Le matériel est fourni. La réservation se fait à l'office de tourisme de Saint Jean de Luz.



### Roues Libres - Location vélos

+33 6 78 64 74 16  
Chemin Erromardie

<http://www.roueslibres.fr>

0.7 km

SAINT-JEAN-DE-LUZ



Partez explorer le Pays Basque sans craindre ses reliefs grâce à nos vélos à assistance électrique ! Enfourchez votre vélo directement chez Roues Libres, sur le parcours de la Vélodyssée, sur le parking Erromardie, chemin Erromardie. Nous livrons également les zones d'Erromardie et d'Acotz. Le temps d'une location à la demi-journée, à la journée ou sur la durée de votre séjour, profitez pleinement des paysages de la région, seul, à deux ou en groupe !



### Aire de jeux Parc Jean Moulin

Parc Jean Moulin

0.8 km

SAINT-JEAN-DE-LUZ



Aire de jeux pour enfants face au port. En accès libre

# Mes recommandations (suite)

Toutes les activités en Sud Labourd

Découvrir

OFFICE DE TOURISME PAYS BASQUE

[WWW.EN-PAYS-BASQUE.FR](http://WWW.EN-PAYS-BASQUE.FR)

EN PAYS  
BASQUE

Euskal Herrian



## Aire de jeux Ducontenia

12 Avenue André Ithurralde

1.1 km

📍 SAINT-JEAN-DE-LUZ



Parc ombragé et fleuri, avec des jeux pour enfants. Des tables et bancs à disposition pour y pique nique ou goûter.



## Colline de Genitz

☎ +33 5 59 26 57 83

Sentier de Cénitz

3.6 km

📍 GUETHARY



Propriété du Conservatoire du Littoral depuis 2003, la colline de Cenitz constitue une coupure d'urbanisation entre Saint-Jean-de-Luz et le village de Guéthary. C'est surtout un promontoire permettant d'observer l'océan. La côte de Guéthary est constituée de plaques de flysch inclinées, où alternent de minces bancs de calcaire gris et des lits marneux. Grâce à cette pente, la lande atlantique à bruyères vagabondes, à fougères et à ajoncs peut coloniser la falaise quasiment jusqu'à l'estran. Quelques espèces remarquables ont été inventoriées : la marguerite à feuilles charnues, le grémil prostré, ainsi que la vigne sauvage.



## Le cantonnement de pêche

☎ +33 5 59 26 57 83

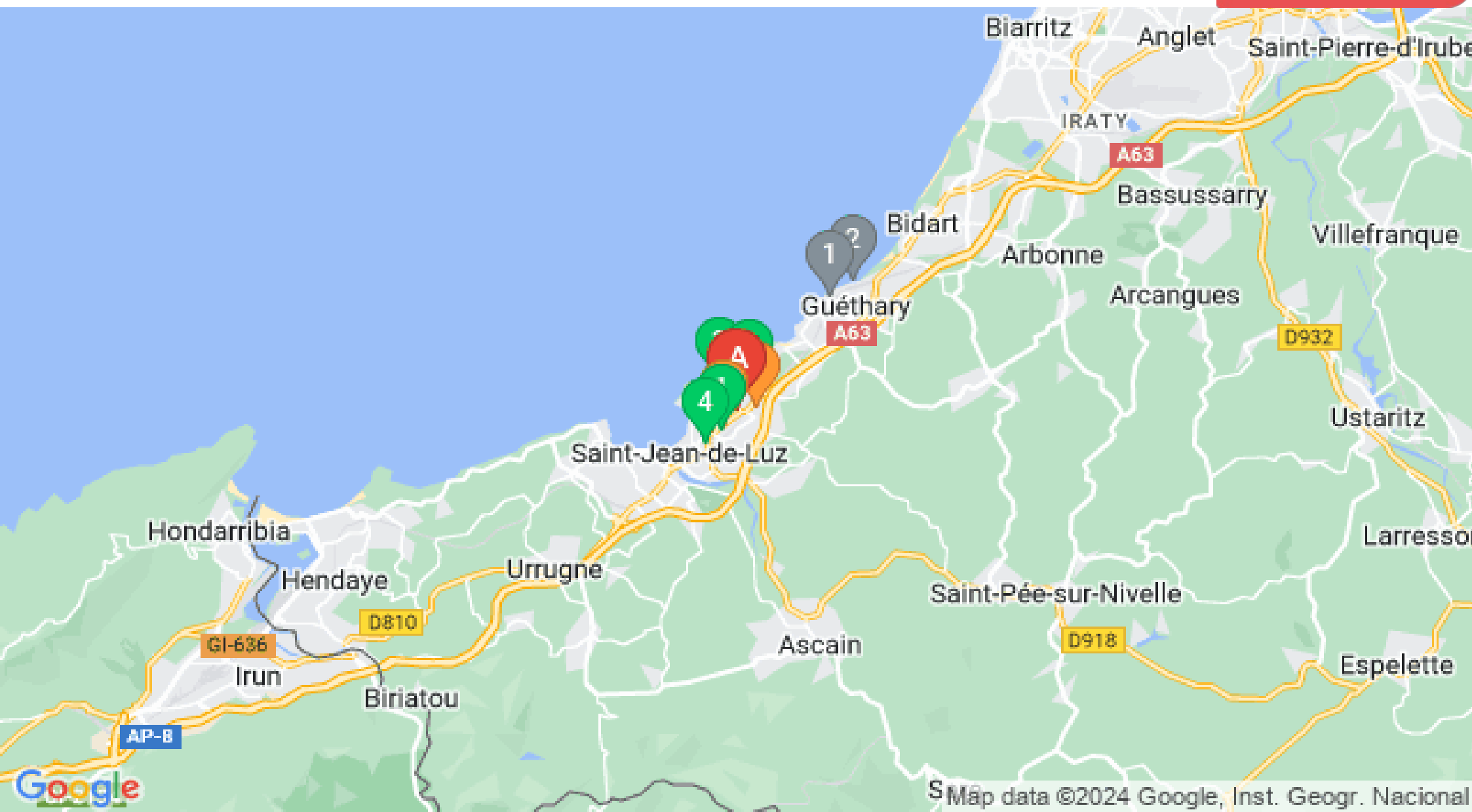
4.2 km

📍 GUETHARY









SMáp data ©2024 Google, Inst. Geogr. Nacional